



## Utilisez Mailo dans le cadre d'un Plan de Continuité d'Activité pour garantir la continuité de vos communications

En cas de coupure par suite d'un incident grave ou d'une attaque, Mailo Continuity prend le relai du système de messagerie collaborative de votre organisation. Activé par un administrateur, Mailo Continuity rétablit instantanément un système de communication complet.

### Une activité préservée

Pendant la crise, l'activité essentielle de l'organisation est assurée grâce à la continuité des canaux vitaux de communication : mail, agenda, cloud, édition en ligne, travail collaboratif, messagerie instantanée et visioconférence.

### Un relai immédiat

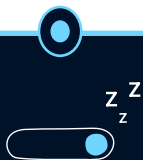
Le dispositif est activable immédiatement en cas d'indisponibilité des systèmes usuels. Chaque utilisateur est prévenu individuellement de son activation par plusieurs canaux d'alerte : notification par l'app Mailo Continuity, par SMS ou par e-mail.

## Une administration adaptée



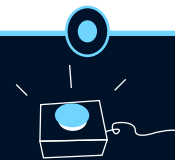
### Mise en place

- Création des comptes avec possibilité d'associer adresse de contact et numéro de mobile. Choix des mots de passe par l'administrateur ou l'utilisateur.
- Notifications aux utilisateurs pour installer l'app Mailo Continuity et actualiser leurs données.
- Partage des documents et contacts nécessaires en situation de crise.
- Création de messages d'alerte type avec modus operandi de bascule.



### Veille

- Tests blancs : vérification du bon fonctionnement des alertes et de l'authentification dans l'app Mailo Continuity.
- Notifications à l'administrateur sur l'état du dispositif : liste des comptes, date de dernière connexion, numéros de mobile associés, liste des partages, capacité des fichiers stockés, etc.
- Possibilité d'imposer un changement de mot de passe régulier.



### Activation

- Activation du système par l'administrateur, avec possibilité d'activer tout ou une partie des comptes.
- Envoi d'alertes aux utilisateurs par l'app Mailo Continuity, par SMS et par e-mail.
- Déclenchement d'une alerte à la hotline Mailo, qui assure une assistance active durant la crise.
- Désactivation du dispositif par l'administrateur une fois le retour à un fonctionnement normal confirmé.



## L'expertise conjuguée de Mailo et de OUTSCALE - Dassault Systèmes pour votre sécurité

### Un cloud souverain de confiance

- ✓ Hébergement 100 (espace)% souverain en France sur la plateforme OUTSCALE - Dassault Systèmes
- ✓ Certifié ISO 27001, ISO 27017, ISO 27018, HDS (Données de santé) CISPE, TISAX et qualifié SecNumCloud 3.2 par l'ANSSI
- ✓ En alignement avec la doctrine « Cloud au centre »
- ✓ Non soumis aux lois extraterritoriales



- ✓ Serveurs sécurisés, audités régulièrement
- ✓ Redondance géographique des données

### Des données sécurisées

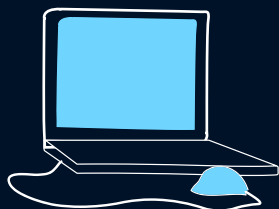
- ✓ Technologie Mailo 100 % maîtrisée et souveraine
- ✓ Protection antiphishing, antimalware, antispam et filtrage graymail Vade® (leader européen)
- ✓ Conformité RGPD, respect des données et engagement via la charte Mailo depuis 2011
- ✓ Qualification SecNumCloud en cours (plan France 2030)

### Une forte scalabilité

- ✓ De 10 à plusieurs millions de comptes
- ✓ Double mutualisation Mail&Cloud répartie entre tous les comptes
- ✓ Redimensionnement de la configuration en temps réel

Pour plus d'informations, contactez-nous à l'adresse [continuity@mailo.com](mailto:continuity@mailo.com)

## Mailo 25 ans d'expertise R&D



- Société French Tech 100% orientée technologie
- Engagement éthique et sociétal, développement centré sur les besoins des utilisateurs
- Solution utilisée par de grands opérateurs (Bouygues Telecom, HotNet)
- Code, stockage et interface optimisés pour minimiser l'impact environnemental
- Mailo Secure Cloud (MSC) référencé à l'UGAP